

1. Технічні вимоги

ПК має відповідати наступним вимогам:

| № | Робоча станція | Апаратні вимоги |
|----|----------------------------|---|
| 1. | Технічні характеристики ПК | Процесор: 2.8 Ghz; ОЗУ: 1Gb; HDD: 1 Gb вільного місця |
| 1. | Програмні вимоги | <ul style="list-style-type: none">• ОС - Windows XP, або вище;• MS Office 2000, або вище;• Microsoft .NET Framework 4 |

Для встановлення [Microsoft .NET Framework 4](#) даної платформи на комп'ютері користувача повинна бути встановлена ОС - Windows XP SP3, або вище; якщо встановленні більш ранні версії системи Windows XP (SP1, SP2), потрібно встановити всі попередні версії Microsoft .NET Framework.

Встановити версії Microsoft .NET Framework можна з сайту Microsoft. Посилання на версії Microsoft .NET Framework:

1. [Microsoft .NET Framework 3.1 \(Windows Installer 3.1\)](#)

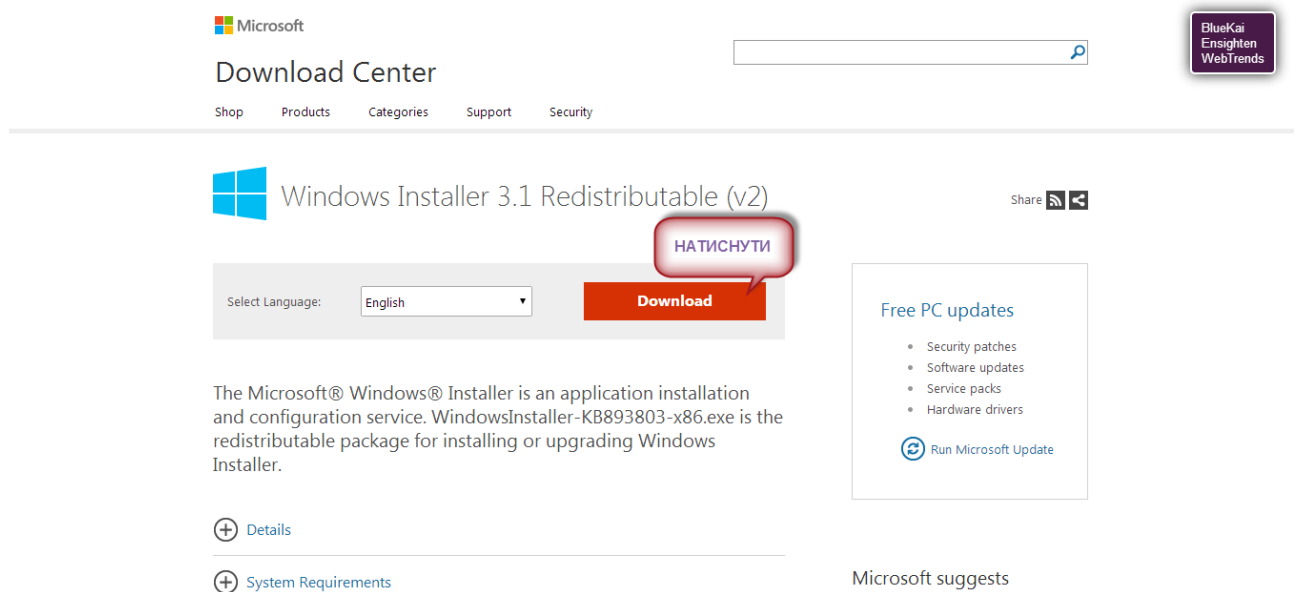


Рис. 1 Microsoft.NET Framework 3.1

Для початку необхідно перейти за адресою <http://www.microsoft.com/download/en/details.aspx?id=25> та завантажити на комп'ютер Microsoft.NET Framework 3.1.

2. [Microsoft .NET Framework 3.5](#)

Після встановлення Microsoft.NET Framework 3.1 необхідно завантажити на комп'ютер Microsoft .NET Framework 3.5. Для цього необхідно перейти за адресою <http://www.microsoft.com/downloads/ru-ru/details.aspx?familyid=333325fd-ae52-4e35-b531-508d977d32a6> та натиснути на кнопку **«Скачать»**.

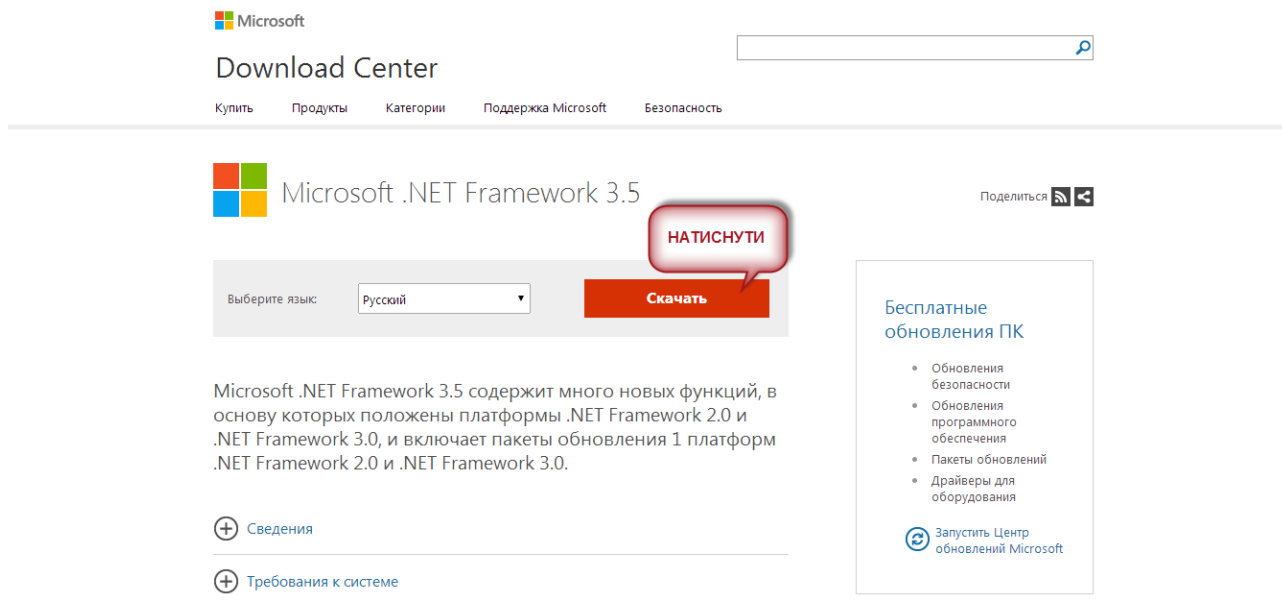


Рис. 2 Microsoft .NET Framework 3.5

3. [Microsoft .NET Framework 4.0](#)

Після встановлення Microsoft .NET Framework 3.5 необхідно встановити на комп'ютер останню версію Microsoft.NET Framework 4.0, для цього необхідно перейти за адресою <http://www.microsoft.com/downloads/ru-ru/details.aspx?familyid=9cfb2d51-5ff4-4491-b0e5-b386f32c0992> та натиснути а кнопку **«Скачать»**.

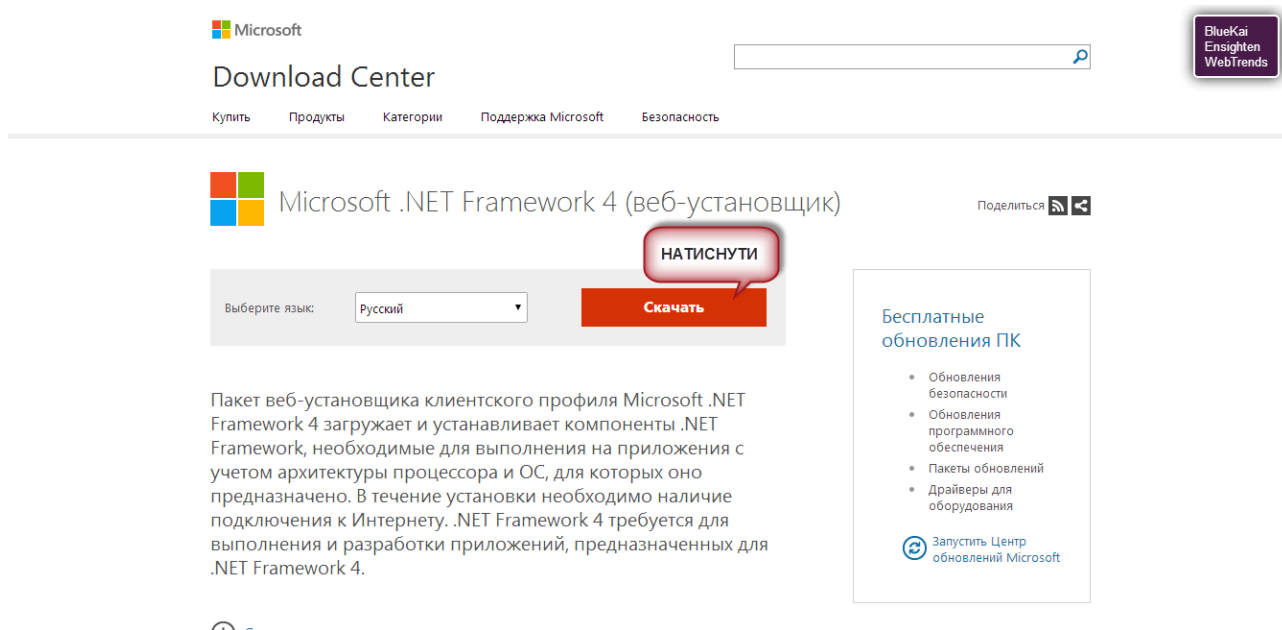


Рис. 3 Microsoft.NET Framework 4.0

2. Встановлення системи

Система проводить обмін інформацією за допомогою мережі Інтернету, кожний користувач повинний мати можливість підключення до мережі.

Щоб встановити програму Grain потрібно відкрити браузер «Internet Explorer» та в адресний рядок браузера скопіювати адресу: <http://cgg.dru.com.ua/GrainPromClientUpdate/>. На сайті натиснути на кнопку **«Встановити»**.

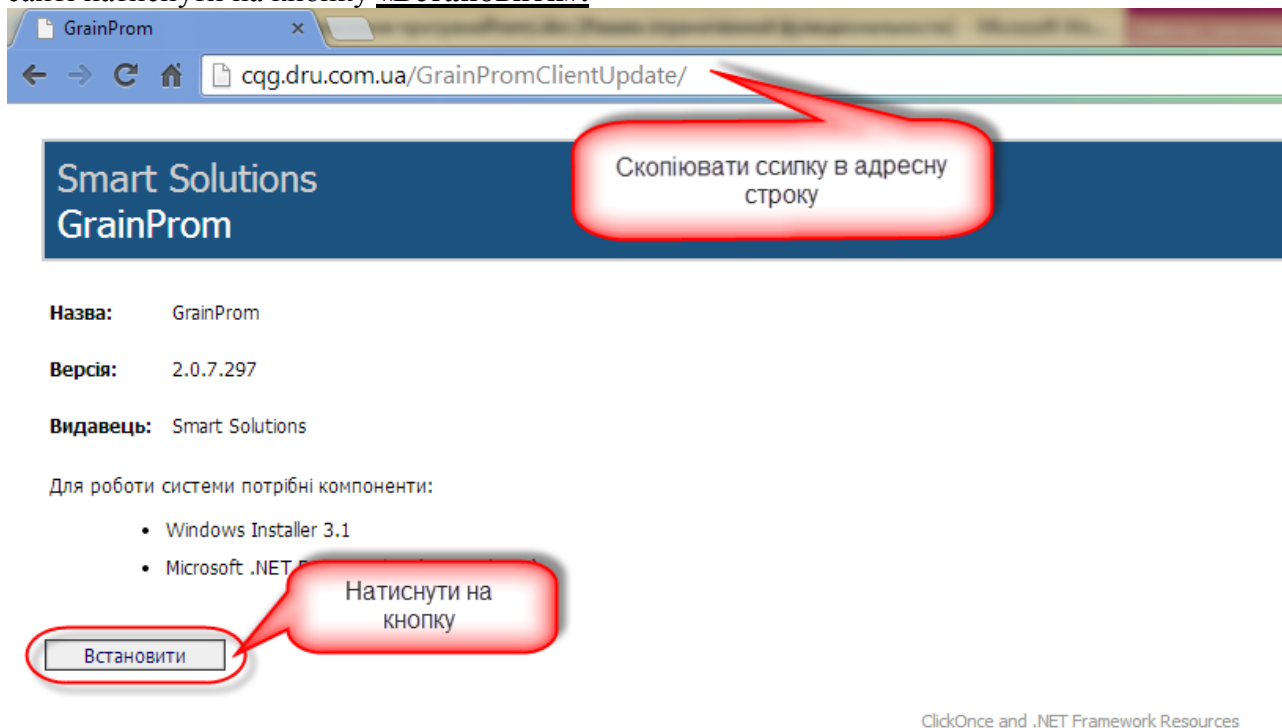


Рис. 4 Браузер «Internet Explorer».

Після натискання на посилання почнеться встановлення системи.

У випадку проблем із встановленням програми, звертайтеся за тел. (067) 489 7895.

Після встановлення системи відкриється вікно входу в систему.

Щоб зайти в систему необхідно:

- У поле «Користувач» ввести логін (що використовувався для входу у попередню програму);
- У поле «Пароль» ввести пароль - **111**;
- Натиснути на кнопку «Увійти».

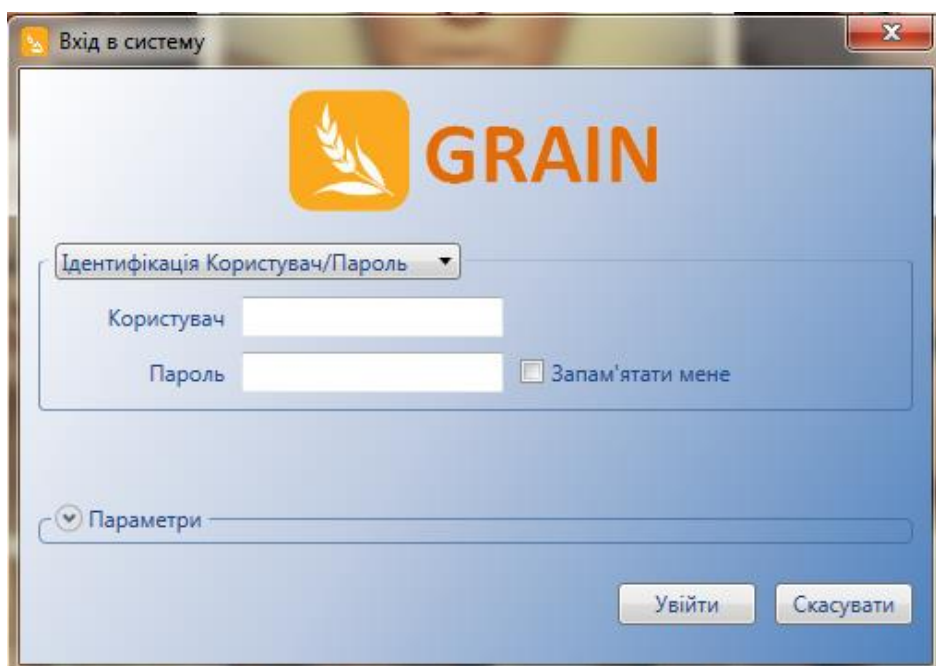


Рис. 5 Вікно входу в систему

3. Зміна пароля для користувача

Кожен користувач після першого входу в систему повинен самостійно змінити пароль.

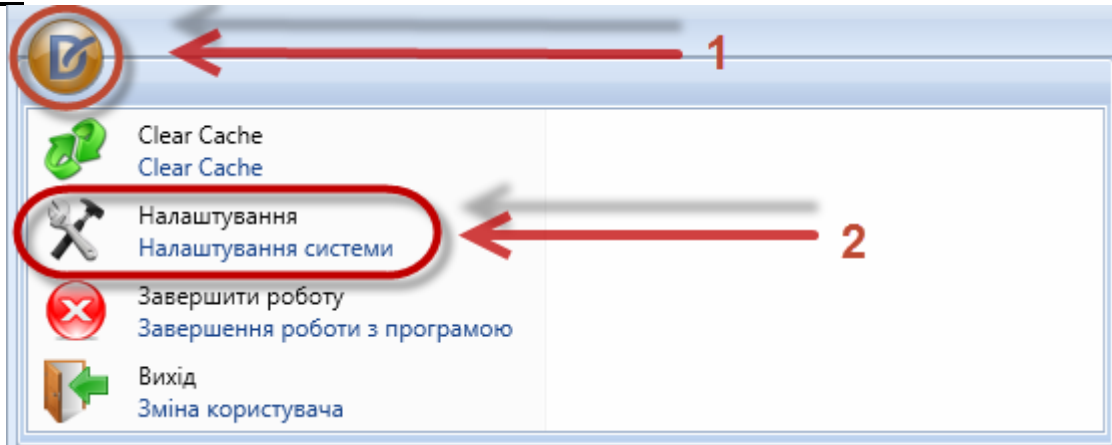


Рис. 6 Запуск системи. Головне меню системи

Для зміни пароля, користувач повинний перейти в головне меню (**Ошибка! Источник ссылки не найден.**) та вибрати пункт «Налаштування», після чого відкриється форма налаштування системи. В формі потрібно обрати пункт «Профіль користувача» та натиснути на кнопку «Змінити пароль». (**Ошибка! Источник ссылки не найден.**)

Для зміни паролю після використання кнопки «Змінити пароль» з'являться додаткові поля для заповнення.

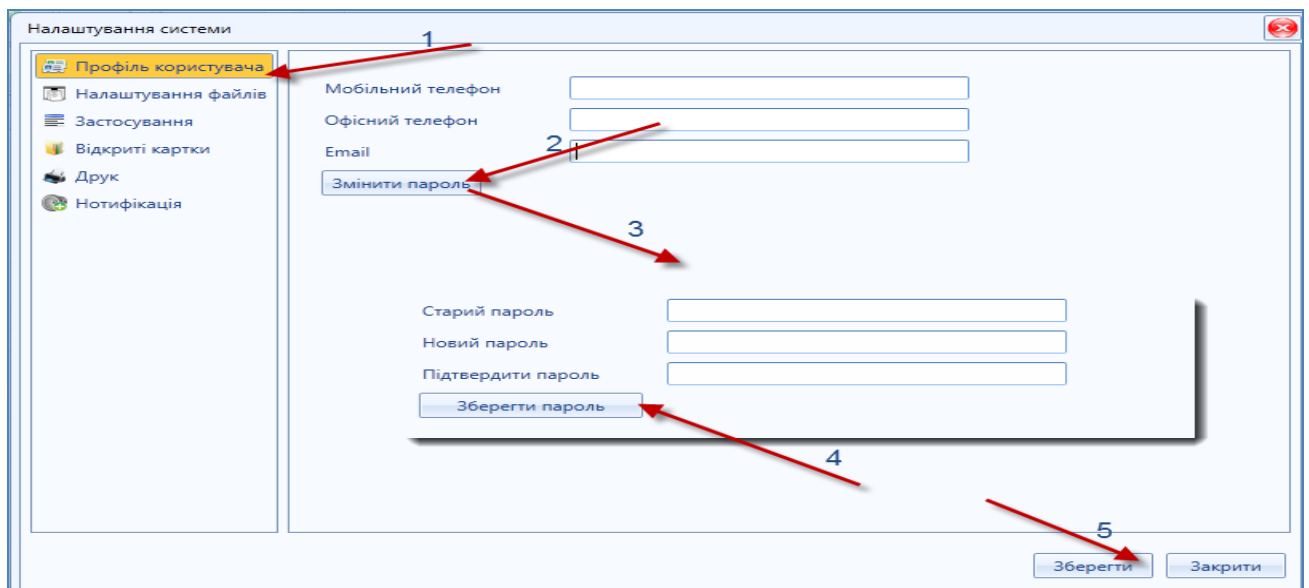


Рис. 7 Вікно налаштування

Після заповнення полів для зміни паролю потрібно натиснути кнопку «Зберегти пароль», новий пароль буде збережений, наступний вхід в систему буде виконаний з врахуванням нового паролю.